

Κυστεοσκόπηση

Τι είναι η κυστεοσκόπηση;

Γιατί γίνεται η κυστεοσκόπηση;

Προετοιμασία για την εξέταση

Πληροφορίες για την εξέταση

Υπάρχουν κίνδυνοι;

Τι να περιμένετε μετά την εξέταση;



Κωστής Νικολόπουλος
MD, MSc, PhD, MRCOG
Μαιευτήρας - Χειρουργός - Γυναικολόγος
Ουρογυναικολόγος

Κυστεοσκόπηση

1. Τι είναι η κυστεοσκόπηση;

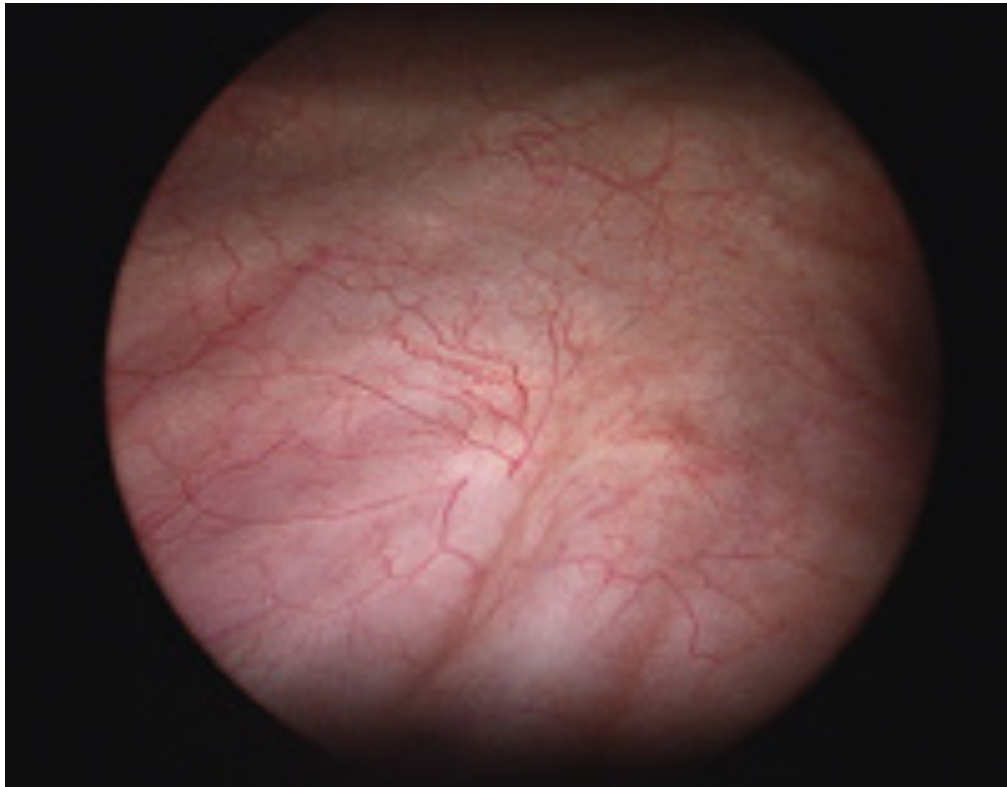
Η κυστεοσκόπηση είναι μια εξέταση που επιτρέπει στον γιατρό να δει το εσωτερικό της ουροδόχου κύστης και της ουρήθρας χρησιμοποιώντας μια ειδική κάμερα που ονομάζεται κυστεοσκόπιο. Η ουρήθρα είναι ο σωλήνας που μεταφέρει τα ούρα από την κύστη προς τα έξω από το σώμα.

2. Γιατί γίνεται η κυστεοσκόπηση;

Η κυστεοσκόπηση βοηθά στη διάγνωση και μπορεί να πραγματοποιηθεί για να εντοπιστεί η αιτία συμπτωμάτων όπως:

- απώλεια ελέγχου της κύστης (ακράτεια ούρων) ή υπερδραστήρια κύστη
- συχνές ουρολοιμώξεις
- αίμα στα ούρα (αιματοουρία)
- ανεύρεση μη φυσιολογικών κυττάρων σε δείγμα ούρων
- πόνος στην κύστη, στην ουρήθρα ή κατά την ούρηση
- κατά τη διάρκεια χειρουργικών επεμβάσεων (π.χ. υστερεκτομή ή επέμβαση για ακράτεια ούρων), για να διασφαλιστεί ότι δεν υπάρχει τραυματισμός της κύστης ή των ουρητήρων

Η εξέταση είναι πιο αποτελεσματική από άλλες εξετάσεις (όπως οι εξετάσεις ούρων ή το υπερηχογράφημα) στην ανίχνευση λίθων της κύστης, αιμορραγίας, όγκων και ανατομικών ανωμαλιών της κύστης.



Τύποι κυστεοσκοπίων

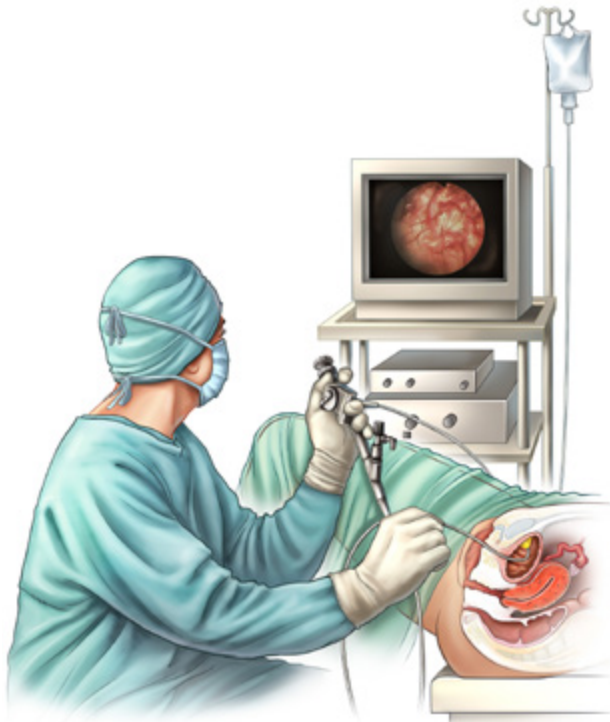
Χρησιμοποιούνται δύο βασικοί τύποι κυστεοσκοπίων:

Εύκαμπτο κυστεοσκόπιο

Είναι μια λεπτή, εύκαμπτη κάμερα που εισάγεται στην κύστη μέσω της ουρήθρας. Έχει περίπου το πάχος ενός μολυβιού και συνήθως περνά εύκολα μέσα από τις καμπύλες της ουρήθρας. Η εύκαμπτη άκρη επιτρέπει στον γιατρό να εξετάσει όλο το εσωτερικό τοίχωμα της κύστης και τα στόμια των ουρητήρων.

Άκαμπτο κυστεοσκόπιο

Είναι πιο κοντό και άκαμπτο. Επιτρέπει τη χρήση επιπλέον εργαλείων μέσω πλευρικών καναλιών, ώστε ο γιατρός να μπορεί να πάρει δείγματα ή να κάνει ενέσεις στην κύστη. Ορισμένες φορές απαιτείται άκαμπτη κυστεοσκόπηση σε δεύτερο χρόνο μετά από εύκαμπτη.



Flexible Cystoscopy

During cystoscopy the images that the doctor sees may be displayed on a TV monitor.

3. Προετοιμασία για την εξέταση

- Εάν η εξέταση γίνει σε εξωτερική βάση, συνήθως μπορείτε να φάτε και να πιείτε κανονικά πριν από αυτή.
- Εάν πρόκειται να γίνει με γενική αναισθησία, δεν πρέπει να φάτε ή να πιείτε για 6–8 ώρες πριν από την εξέταση.

- Μπορεί να σας ζητηθεί δείγμα ούρων για έλεγχο λοίμωξης πριν από την εξέταση.

4. Πληροφορίες για την εξέταση

- Η κυστεοσκόπηση μπορεί να πραγματοποιηθεί στο ιατρείο ή στο χειρουργείο, ανάλογα με τα συμπτώματά σας.
- Μπορεί να γίνει με τοπική ή γενική αναισθησία
- Η διάρκεια της εξέτασης είναι συνήθως 5-15 λεπτά.
- Θα σας ζητηθεί να φορέσετε νοσοκομειακή ρόμπα και θα καλυφθεί το κάτω μέρος του σώματος με αποστειρωμένο κάλυμμα.
- Συνήθως θα ξαπλώσετε ανάσκελα με τα γόνατα λυγισμένα και ανοιχτά. Η περιοχή της ουρήθρας θα καθαριστεί και μπορεί να εφαρμοστεί αναισθητικό gel.
- Ο γιατρός θα εισάγει απαλά το κυστεοσκόπιο στην κύστη. Μπορεί να αισθανθείτε ήπια ενόχληση. Η χαλάρωση των μυών του πυελικού εδάφους βοηθά σημαντικά.
- Η κύστη θα γεμίσει με αποστειρωμένο υγρό για καλύτερη ορατότητα. Καθώς γεμίζει, μπορεί να νιώσετε ανάγκη για ούρηση. Θα μπορέσετε να ουρήσετε αμέσως μετά την ολοκλήρωση της εξέτασης.

5. Υπάρχουν κίνδυνοι;

Οι επιπλοκές είναι σπάνιες και περιλαμβάνουν:

- ουρολοίμωξη
- μικροτραυματισμό της κύστης ή της ουρήθρας (πολύ σπάνια)

6. Τι να περιμένετε μετά την εξέταση;

- Υπάρχει μικρός κίνδυνος ουρολοίμωξης συνιστάται αυξημένη πρόσληψη υγρών (περίπου 3 λίτρα νερό μέσα σε 24 ώρες)
- Μπορεί να σας χορηγηθεί αντιβιοτικό προληπτικά.
- Είναι φυσιολογικό να νιώσετε ήπιο κάψιμο κατά την ούρηση και να δείτε μικρή ποσότητα αίματος στα ούρα.
- Τα ενοχλήματα συνήθως υποχωρούν μέσα σε 24 ώρες. Ενημερώστε τον γιατρό σας αν ο πόνος ή η αιμορραγία είναι έντονα ή διαρκούν πάνω από 1 ημέρα.
- Επικοινωνήστε με τον γιατρό σας εάν εμφανίσετε πόνο κατά την ούρηση, πυρετό ή ρίγος, δύσσομα ή θολά ούρα.

Συνήθως μπορείτε να επιστρέψετε στην εργασία σας την επόμενη ημέρα.