

---

## Πρόπτωση Πυελικών Οργάνων

---

Τι είναι η πρόπτωση πυελικών οργάνων;  
Τι προκαλεί την πρόπτωση των πυελικών οργάνων;  
Πού μπορεί να εμφανιστεί η πρόπτωση;  
Πόσο σοβαρή είναι η πρόπτωσή μου;  
Πώς μπορεί να αντιμετωπιστεί η πρόπτωση πυελικών οργάνων;  
Ποιες είναι οι χειρουργικές επιλογές;  
Πόσο επιτυχής είναι η χειρουργική επέμβαση;  
Τι γίνεται αν δεν έχω ολοκληρώσει την οικογένειά μου;



Κωστής Νικολόπουλος  
MD, MSc, PhD, MRCOG  
Μαιευτήρας - Χειρουργός - Γυναικολόγος  
Ουρογυναικολόγος

# Πρόπτωση Πυελικών Οργάνων

## 1. Τι είναι η πρόπτωση πυελικών οργάνων;

Η πρόπτωση πυελικών οργάνων αναφέρεται στη διόγκωση ή την «κήλη» ενός ή περισσότερων πυελικών οργάνων προς ή έξω από τον κόλπο.

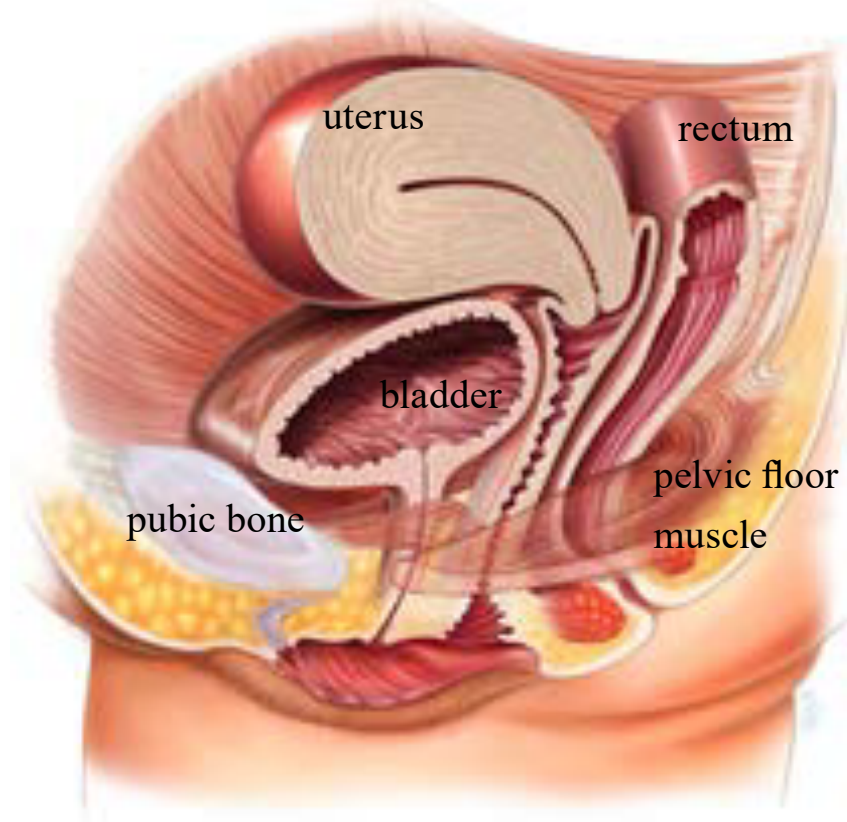
Τα πυελικά όργανα περιλαμβάνουν τη **μήτρα**, τον **κόλπο**, το **έντερο** και την **ουροδόχο κύστη**.

Η πρόπτωση συμβαίνει όταν οι μύες, οι σύνδεσμοι και η περιτονία (ένα δίκτυο υποστηρικτικών ιστών) που συγκρατούν τα όργανα στη σωστή τους θέση **εξασθενούν**.

### Συμπτώματα μπορεί να περιλαμβάνουν:

- αίσθημα βάρους ή «τραβήγματος» στον κόλπο ή στη μέση,
- αίσθηση μάζας ή «εξογκώματος» μέσα ή έξω από τον κόλπο,
- ουρολογικά συμπτώματα όπως αδύναμη ροή ούρων, αίσθημα ατελούς κένωσης της κύστης, συχουρία, επιτακτική ούρηση ή ακράτεια ούρων από προσπάθεια,
- εντερικά συμπτώματα, όπως δυσκολία στην αφόδευση, αίσθημα ατελούς κένωσης ή ανάγκη πίεσης του κοιλιακού τοιχώματος για να αδειάσει το έντερο,
- δυσφορία ή πόνος κατά τη σεξουαλική επαφή.

### *Normal anatomy, no prolapse*





## 2. Τι προκαλεί την πρόπτωση των πυελικών οργάνων;

Η κύρια αιτία είναι η βλάβη των νεύρων, των συνδέσμων και των μυών που στηρίζουν τα πυελικά όργανα. Αυτή μπορεί να προκύψει από:

- **Εγκυμοσύνη και τοκετό:** αποτελούν τους σημαντικότερους παράγοντες.

Η πρόπτωση επηρεάζει περίπου **1 στις 3 γυναίκες** που έχουν γεννήσει ένα ή περισσότερα παιδιά. Μπορεί να εμφανιστεί αμέσως ή πολλά χρόνια αργότερα.

Ωστόσο, μόνο **1 στις 9 γυναίκες (11%)** θα χρειαστεί χειρουργική επέμβαση κάποια στιγμή στη ζωή της.

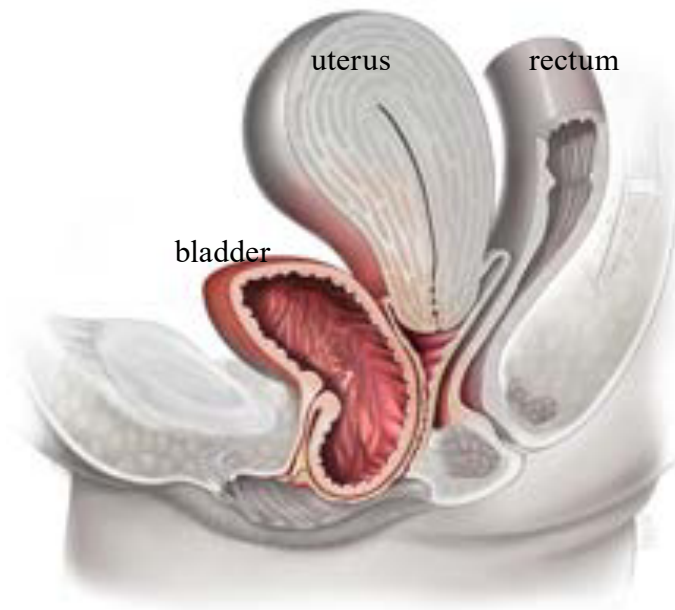
- **Ηλικία και εμμηνόπαυση,** που οδηγούν σε περαιτέρω εξασθένηση των δομών του πυελικού εδάφους.
- **Καταστάσεις που αυξάνουν την πίεση στο πυελικό έδαφος,** όπως παχυσαρκία, χρόνιας βήχας, χρόνια δυσκοιλιότητα, άρση βαρών και έντονη καταπόνηση.
- **Κληρονομικοί παράγοντες** ή παθήσεις που επηρεάζουν τη δύναμη του συνδετικού ιστού, όπως το σύνδρομο Marfan και το σύνδρομο Ehlers-Danlos.

## 3. Πού μπορεί να εμφανιστεί η πρόπτωση;

### Πρόπτωση Πρόσθιου Διαμερίσματος

Είναι η πιο συχνή μορφή και αφορά την προβολή της κύστης και/ή της ουρήθρας μέσα στον κόλπο. Ο γιατρός μπορεί να την ονομάσει **κυστεοκήλη** ή **κυστεοουρηθροκήλη**.

### *Anterior compartment prolapse*

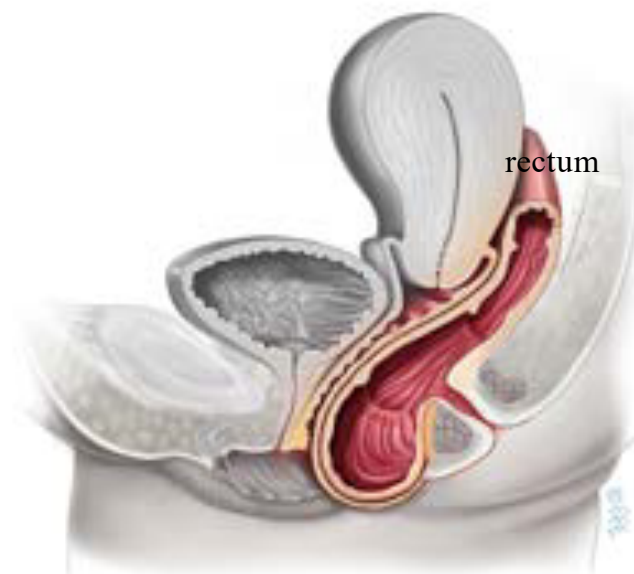


### Πρόπτωση Οπίσθιου Διαμερίσματος

Συμβαίνει όταν:

- το ορθό προβάλλει στο οπίσθιο κολπικό τοίχωμα (**ορθοκήλη**), και/ή
- τμήμα του λεπτού εντέρου προβάλλει στο άνω τμήμα του οπίσθιου κολπικού τοιχώματος (**εντεροκήλη**).

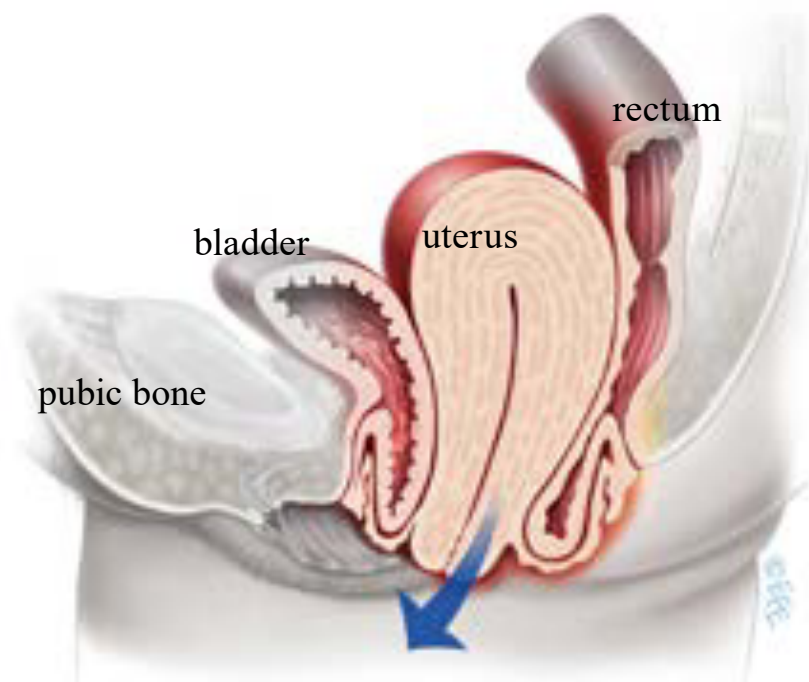
### *Posterior compartment prolapse*



## Πρόπτωση Κορυφαίου Διαμερίσματος

- **Πρόπτωση μήτρας:** όταν η μήτρα κατέρχεται μέσα στον κόλπο. Είναι η δεύτερη πιο συχνή μορφή πρόπτωσης.
- **Πρόπτωση κολπικού θόλου:** μετά από υστερεκτομή, η κορυφή του κόλπου μπορεί να καταρρεύσει προς τα κάτω (σαν την άκρη μιας κάλτσας που γυρίζει προς τα μέσα).

### *Uterine prolapse*



## 4. Πόσο σοβαρή είναι η πρόπτωσή μου;

Πολλές γυναίκες (έως και **40%**) έχουν ήπια πρόπτωση με ελάχιστα ή καθόλου συμπτώματα. Ο γιατρός σας θα λάβει πλήρες ιατρικό ιστορικό και θα πραγματοποιήσει γυναικολογική εξέταση για να εκτιμήσει τη βαρύτητα και το στάδιο της πρόπτωσης. Υπάρχουν διαφορετικά συστήματα βαθμολόγησης, τα οποία ο γιατρός σας θα σας εξηγήσει.

## 5. Πώς μπορεί να αντιμετωπιστεί η πρόπτωση πυελικών οργάνων;

Οι θεραπευτικές επιλογές διακρίνονται σε **μη χειρουργικές** και **χειρουργικές**.

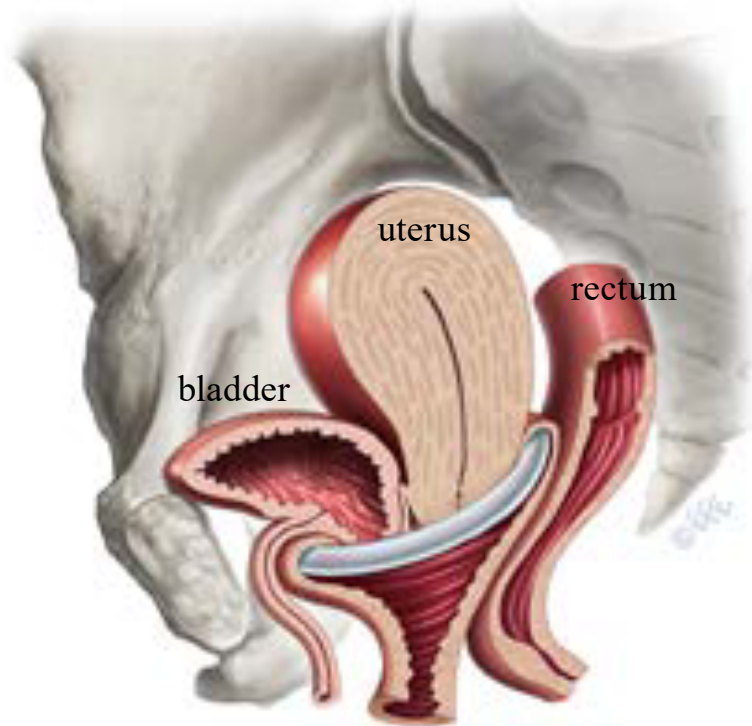
### **Μη Χειρουργικές Θεραπείες**

#### **Κολπικός πεσσός:**

Συσκευή που τοποθετείται στον κόλπο και παρέχει μηχανική στήριξη στα όργανα, ανακουφίζοντας τα συμπτώματα. Είναι κατάλληλος αν θέλετε να καθυστερήσετε ή να αποφύγετε τη χειρουργική

επέμβαση. Απαιτείται τοποθέτηση απο ουρογυναικολόγο και μπορεί να επιτρέψει τη σεξουαλική δραστηριότητα, ανάλογα με τον τύπο.

## ***Ring Pessary***



## **5. Ποιες είναι οι χειρουργικές επιλογές;**

Σε γυναίκες με συμπτωματική πρόπτωση μπορεί να προταθεί χειρουργική αποκατάσταση.

Η επιλογή εξαρτάται από:

- την ηλικία σας,
- τη βαρύτητα της πρόπτωσης,
- τη γενική σας υγεία.

### **Χειρουργικές επιλογές:**

- **Επανορθωτική χειρουργική:**

Στόχος είναι η επαναφορά των οργάνων στη φυσιολογική τους θέση, διατηρώντας τη σεξουαλική λειτουργία. Μπορεί να γίνει:

- μέσω του κόλπου,
- λαπαροσκοπικά,
- ρομποτικά.

## 6. Πόσο επιτυχής είναι η χειρουργική επέμβαση;

Το ποσοστό επιτυχίας είναι 100%.

Υποτροπή μπορεί να συμβεί λόγω συνεχιζόμενων παραγόντων κινδύνου (π.χ. δυσκοιλιότητα, αδύναμοι ιστοί).

## 7. Τι γίνεται αν δεν έχω ολοκληρώσει την οικογένειά μου;

Συνήθως συνιστάται η αναβολή της οριστικής χειρουργικής αποκατάστασης μέχρι να ολοκληρωθεί η τεκνοποίηση.

Στο μεταξύ, μπορούν να εφαρμοστούν συντηρητικά μέτρα όπως ασκήσεις πυελικού εδάφους ή χρήση πεσσού.

### *Sacrocolpopexy*

